

CLUB LLUMIQ

La revista de los socios del Club Llumiq del MARQ

DICIEMBRE 05 / N° 1
EDICIÓN TRIMESTRAL

Exponadal
2005

a

DIPUTACIÓN
DE ALICANTE

MARQ

contenido

Bienvenida del Presidente 2

Presentación 3

Actividades
en estas Navidades 3

Nos hemos divertido... 4

Actividades
para esta temporada 4

Descubriendo el Marq 5

Álbum de fotos 5

Exposiciones
en el Marq 6

Dime lo que piensas... 7

Nos vemos... 7

Exponadal 8

* Y...
¡Pasatiempos
en las páginas
centrales!

José Joaquín Ripoll Serrano
Presidente de la Diputación de Alicante



bienvenida

Queridos socios del Club Llumiq:

Como Presidente de la Diputación de Alicante, quiero haceros llegar mi más sincera felicitación por la edición de esta Revista.

Me han pedido que como un juez en las carreras de coches, dé el pistoletazo de salida a esta publicación tan especial que es la Revista del Club Llumiq: una revista que editada por la Fundación MARQ nace para que vosotros sus socios, tengáis un punto de encuentro vivo, donde podáis informar de las noticias relacionadas con el Museo que más os interesen, las exposiciones, talleres, y demás actividades que para vosotros os propone el MARQ.

Quiero extender mi felicitación al personal del MARQ y en especial al del Club Llumiq, que han hecho posible esta Revista.

Estoy seguro que este primer ejemplar es el principio de una larga serie de ediciones que con el tiempo os recordará aquellos primeros años del Club Llumiq de los cuales sois fundadores.

Aprovecho para desear a todos una feliz Navidad y próspero año nuevo.

02

Queridos amiguetes

Hoy es un día muy importante para todos los socios y socias de nuestro Club Llumiq. Os presento la revista del Club de la que quiero que todos forméis parte.

A partir de hoy recibiréis trimestralmente esta revista en la que participaréis activamente en el diseño y producción de la misma, así que desde aquí os animo a que nos mandéis fotos, artículos, dibujos, jeroglíficos, lo que queráis, que iremos publicando a medida que los recibamos.

También os iremos informando de las actividades que hemos realizado y de todos los programas que vamos a realizar durante los próximos meses.

También nos podréis encontrar en nuestra página web y podréis dirigirnos directamente a nuestro e-mail para contarnos todo aquello que queráis.

en estas Navidades... actividades en el MARQ

Teatro Infantil

Como viene siendo habitual, el MARQ acogerá del 23 al 31 de diciembre las siguientes obras de teatro para los más peques. Salón de actos a las 12.00 horas. Las funciones serán gratuitas y limitadas al aforo del local.

- Viernes 23 de diciembre: Violeta y Pantagruel. Cia. Jácara
- Sábado 24 de diciembre: Nemo, 20.000 leagues de viaje submarino. Cia. Les Bouffons
- Martes 27 de diciembre: Una de Pirates. Cia. Papallona Teatre
- Miércoles 28 de diciembre: Erase que se era. Cia. Masas Teatre
- Jueves 29 de diciembre: Animallas. Cia. Pampol Teatre
- Viernes 30 de diciembre: D. Quijote de los Niños. Cia. La Nona Teatre
- Sábado 31 de diciembre: El teatrillo de la Luna. Cia. La Carreta

Audioguías:

El MARQ ya dispone del servicio de Audioguías en 5 idiomas. Hasta el 6 de enero serán gratuitas.

Correspondencia Real

Durante estas navidades ven a depositar tu carta a nuestro Buzón Real, no tengas la menor duda que a su destino llegará....



03



nos hemos divertido...

Durante los meses de verano multitud de socios (más de cuatro mil) habéis participado en la campaña VERANEA EN EL MARQ. Por las mañanas visitábamos una de las salas del museo y luego realizábamos talleres y juegos relacionados para comprender mejor la época. Era como hacer un viaje en el tiempo: los Martes los dedicamos a la Prehistoria, los Miércoles era el turno de los íberos, los Jueves nos acercábamos a la Cultura Romana, los Viernes viajábamos hasta la Edad Media y los Sábados visitábamos la ciudad Ibero-Romana de Lucentum, situada en La Albufera.

Por las tardes, para los más pequeños, teníamos una carpa con juegos y juguetes infantiles. Mientras, en el aula, hacíamos talleres y juegos relacionados con las salas del museo, escuchábamos cuentos y nos divertíamos con las representaciones de títeres que hacían los monitores.

Todas estas actividades eran gratuitas para todos y se realizaron gracias al trabajo en equipo de historiadores, restauradores, arqueólogos, animad



¿qué vamos a hacer esta temporada?

Ven a visitar la exposición de fotografías y trabajos seleccionados de las actividades de este verano, te podrás reconocer en alguna de ellas.

¡Anima también a tus profes! Podrás concertar una visita y venir con tu cole a realizar talleres didácticos especialmente diseñados para todos los ciclos escolares, en los que te transformarás en un prehistórico, escribirás como un íbero o te vestirás como lo hacían los romanos por poner algunos ejemplos. Seremos verdaderos detectives arqueólogos porque la mejor manera de aprender es descubriendo las cosas tú mismo.

Estamos preparando un sinfín de actividades para que disfrutéis con nosotros del MARQ, visitas y excursiones a otros yacimientos, encuentros en el museo, nuevas exposiciones, etc...

No olvidéis que el Club Llumiq tendrá un stand en la feria de Exponadal del 29 de diciembre al 8 de enero, en el que realizaremos un montón de actividades para dar un toque especial a tus navidades. Además, puede que conozcas al auténtico Llumiq...

Llámanos al MARQ 96 51 4 90 00/06

04

descubriendo el Marq



Soy la Dama de Cabezo Lucero, como podrás observar llevo una túnica con escote redondo, tocada con una diadema sobre la frente, cubierta por una amplia banda que sujeta desde arriba los dos rodetes centrales semejantes a los de la Dama de Ekhe. Sobre el cuello y el pecho llevo tres collares, los superiores de pasta vítrea, mientras que el inferior es de metales preciosos.

Soy de la Cultura Ibera, del siglo IV a. c. Los arqueólogos me encontraron en las excavaciones realizadas en 1987 en Guardamar del Segura. Piensan que probablemente represento a una mujer de la aristocracia Ibera, pero no se descarta que fuese la imagen de una diosa.

Actualmente estoy en el MARQ, en la sala de la Cultura Ibera. Me gustaría que vinieras a conocerme y aprenderás más cosas.

A partir de ahora, en esta sección publicaremos fotos de actividades del Club Llumiq. Si nos envías tus fotos participando en cualquier actividad de nuestro Club (por ejemplo en Exponada!), podrás verte en el próximo número. ¡Publicaremos las mejores fotos!

Envíalas a:
llumiqclub@marqalicante.com



álbum de fotos



05

exposiciones en el Marq:

En el MARQ desde el 21 de diciembre de 2005 hasta el 19 de febrero de 2006 podrás disfrutar de estas exposiciones:

- * Villena, arqueología y museo
- * El tesoro de Villena. Un descubrimiento de José María Soler

Villena

¿Cómo se encontró ?

" Se estaban realizando unas obras en el casco urbano de Villena, cuando en uno de los camiones que transportaba la arena, se encontró una pieza. Los obreros pensaron que se trataba de un engranaje del camión, pero después observaron que se trataba de algo importante y se lo llevaron a Jose Mº Soler, el cual realizó las averiguaciones oportunas para ver de donde procedía la arena e inició las excavaciones hasta encontrar el fabuloso tesoro de oro en una vasija depositada en un hoyo.. "

¿Quién lo encontró ?

D. JOSÉ Mº SOLER dedicó la mayor parte de su dilatada vida a la investigación y al estudio de la Arqueología y la historia de Villena y su comarca. Este año se conmemora el centenario de su nacimiento. El año 1963 ocupará siempre un lugar de honor en la Historia de Villena y en la vida de Soler por el descubrimiento del TESORO DE VILLENA. Se encuentra expuesto en el Museo Arqueológico "José Mº Soler" de Villena.

Si vienes estas navidades al MARQ podrás contemplar con tus propios ojos uno de los hallazgos más significativos de la Edad de Bronce fabricado con ¡¡¡ 10 kilos de oro!!!, además de un brazalete y un pomo de hierro junto a tres botellas de plata.

A ver si has prestado atención y contestas rápidamente estas preguntas...

El material del TESORO DE VILLENA era de _____

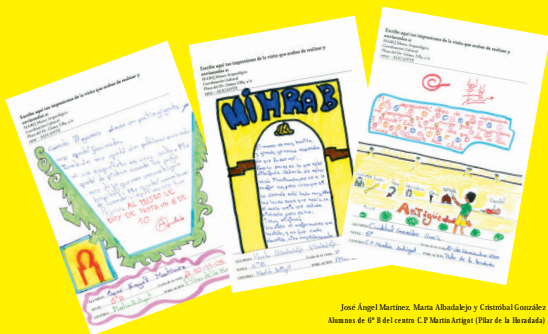
EL TESORO DE VILLENA pertenece a la EDAD de _____

En qué año nació D. José Mº Soler _____

Con ayuda de tus papás, investiga como se llamaba la rambla donde apareció el tesoro. Te danemos una pista... Hace referencia a un oficio artesanal que elabora cosas riquísimas y muy importantes para estas navidades.

06

dime lo que piensas...



José Ángel Martínez, Marta Albadajejo y Cristóbal González.
Alumnos de 6º B del centro C.P. Martín Artigot (Pilar de la Herrerada)

Bueno chicos, hasta aquí ha llegado esta primera edición de la revista de los socios del Club Llumiq. Esperamos que os haya gustado y si queréis proponernos cualquier cosa (una sección nueva, dar vuestra opinión, enviar vuestras fotos relacionadas con la arqueología...) podéis hacerlo mandándolo a la siguiente dirección o a través del correo electrónico llumiqclub@marqalicante.com. Si vivís cerca y lo queréis traer en mano estaremos encantados de recibirlos. Con vuestra ayuda la revista incluirá cada vez más secciones de vuestro interés.

Esperamos también que nos visitéis en EXPONADAL. Además, por ser socio tendrás invitaciones y descuentos especiales. ¡Aprovéchalo!

Y recuerda, el MARQ está abierto de martes a sábado de 10 a 19h y los domingos y festivos de 10 a 14h, visitanos cuando quieras. Plaza del Doctor Gómez Ulla. Tfno. 9651 49000

nos vemos..



07

08



Horario EXPONADAL
Todos los días de 11 a 21 h
... excepto
31 de diciembre: de 11 a 15h
1 de enero: de 15 a 21 h
5 de enero: de 11 a 15h
6 de enero: de 15 a 21 h

Exponadal 2005

Esta Navidad ven a visitarnos en Exponadal (Pabellón 1) del 29 de diciembre al 8 de enero en IFA (Instituto Ferial Alicanteño).

Aprovecha las vacaciones de Navidad y ven a disfrutar en el stand que el Club Llumiq está preparando especialmente para todos sus socios.

Un montón de sorpresas te esperan: talleres, canciones, juegos, animaciones... trae contigo a tu familia y a tus amigos, no te lo pierdas.

¡Ah, también tendrás la oportunidad de ver la exposición de fotos y trabajos realizados este verano pasado!

EXPONADAL 12ª Exposición de Ocio Infantil y Juvenil
29 de diciembre al 8 de enero de 2006

circos - montaña rusa -parque infantil de tráfico - hinchables - la masa - coches de choque - camias elásticas - tenis - daltarea - ludoteca - zona de aventura - Club Babalá y muchas más atracciones...

Horario EXPONADAL
Todos los días de 11:00 a 21:00 h.
- excepto
- 31 de diciembre de 11:00 a 15:00 h.
- 1 de enero de 15:00 a 21:00 h.
- 5 de enero de 11:00 a 15:00 h.
- 6 de enero de 15:00 a 21:00 h.

IFA
2005

IFA Alicante S.A. C.V. 731 - Tel. 966 657 600
Fax 966 657 631 - www.feria-aficante.com

ENVIARTE VOUCHER

IFA

Recorta y presente este cupón y obtendrá:

Un descuento de 2€ en la entrada

Recorta este BONO y preséntalo en IFA para obtener un descuento en el precio de tu entrada.

Y si presentas el CARNET del CLUB LLUMIQ el descuento será de 3 euros en total.

08

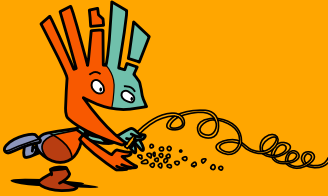
Exponadal 2005

Esta Navidad ven a visitarnos en Exponadal (Pabellón 1) del 29 de diciembre al 8 de enero en IFA (Instituto Ferial Alicante).

Aprovecha las vacaciones de Navidad y ven a disfrutar en el stand que el Club Llumiq está preparando especialmente para todos sus socios.

Un montón de sorpresas te esperan: talleres, canciones, juegos, animaciones... trae contigo a tu familia y a tus amigos, no te lo pierdas.

¡Ah, también tendrás la oportunidad de ver la exposición de fotos y trabajos realizados este verano pasado!



Horario EXPONADAL

Todos los días de 11 a 21 h

... excepto

31 de diciembre: de 11 a 15h

1 de enero: de 15 a 21h

5 de enero: de 11 a 15h

6 de enero: de 15 a 21h

EXPONADAL 12^a Exposición de Ocio Infantil y Juvenil
29 de diciembre al 8 de enero de 2006

circos - montaña rusa - parque infantil de tráfico - hinchables - la masa - coches de choque - camas elásticas - tenis - talleres - ludoteca - zona de aventura - Club Babalis y muchas más atracciones...

Recorte EXPONADAL
Todos los días de 11:00 a 21:00 h.
... excepto:
- 31 de diciembre: de 11:00 a 15:00 h.
- 1 de enero: de 15:00 a 21:00 h.
- 5 de enero: de 11:00 a 15:00 h.
- 6 de enero: de 15:00 a 21:00 h.

71540 Alicante, España. Km. 7,3 | Tel. 966 617 400 | www.ifa-alicantino.com



Recorta y presente este cupón y obtendrá:

Un descuento de **2€** en la entrada



Recorta este BONO y preséntalo en IFA para obtener un descuento en el precio de tu entrada.

Y si presentas el CARNET del

CLUB LLUMIQ

el descuento será de 3 euros en total